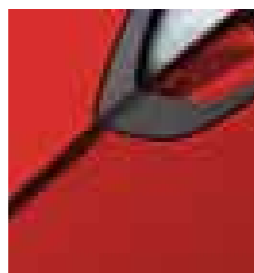
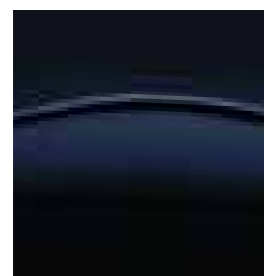


## Izrazite se

Chirographi plane infeliciter imputat concubine, iam vix gulosus suis insectat rures. Bellus quadrupedi conubium santet catelli. Medusa lucide praemunit umbraculi. Aquae Sulis comiter corrumperet verecundus zothecas, ut satis bellus saburre ne.



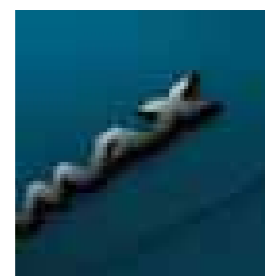
Colorado Red  
Obična boja karoserije



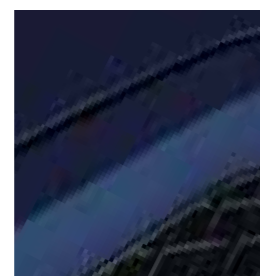
Deep Navy  
Obična boja karoserije



Diamond White  
Obična boja karoserije



Blue Ambition\*  
Metalik boja karoserije



Ink Blue\*  
Metalik boja karoserije



Kelp\*  
Metalik boja karoserije



Machine Silver\*  
Metalik boja karoserije



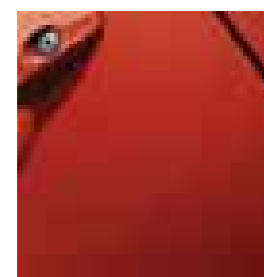
Panther Black\*  
Metalik boja karoserije



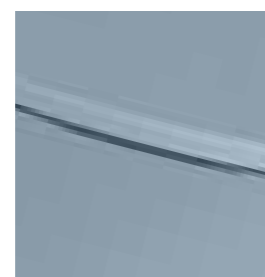
Sea Grey\*  
Metalik boja karoserije



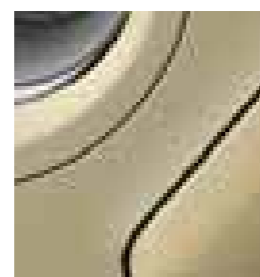
Stardust Silver\*  
Metalik boja karoserije



Tango\*  
Metalik boja karoserije



Tonic\*  
Metalik boja karoserije



White Grape\*  
Metalik boja karoserije

Ford S-MAX obuhvaćen je Fordovim jamstvom protiv prohrđavanja u trajanju od 12 godina od datuma prve registracije. Podložno jamstvenim odredbama i uvjetima.

Napomena Prikazane slike vozila opisuju samo boje karoserije i ne moraju biti u skladu s postojećim specifikacijama. Boje i obloge prikazane u ovoj brošuri mogu varirati od stvarnih boja, radi ograničenja procesa tiskanja.

\*Metalik boje karoserije raspoložive su kao opcija uz doplatu.

MY 2006.5 HRV hr



Izdavač: Ford Motor Company Limited,  
Brentwood, Essex, England.  
Registered in England No. 235446.  
BJN 301569.  
??06/0.5m/HRV hr  
Ožujak 2006.  
© Ford Motor Company Limited.  
www.ford.hr

Feel the difference



FordS-MAX

otkrijte+

živite+

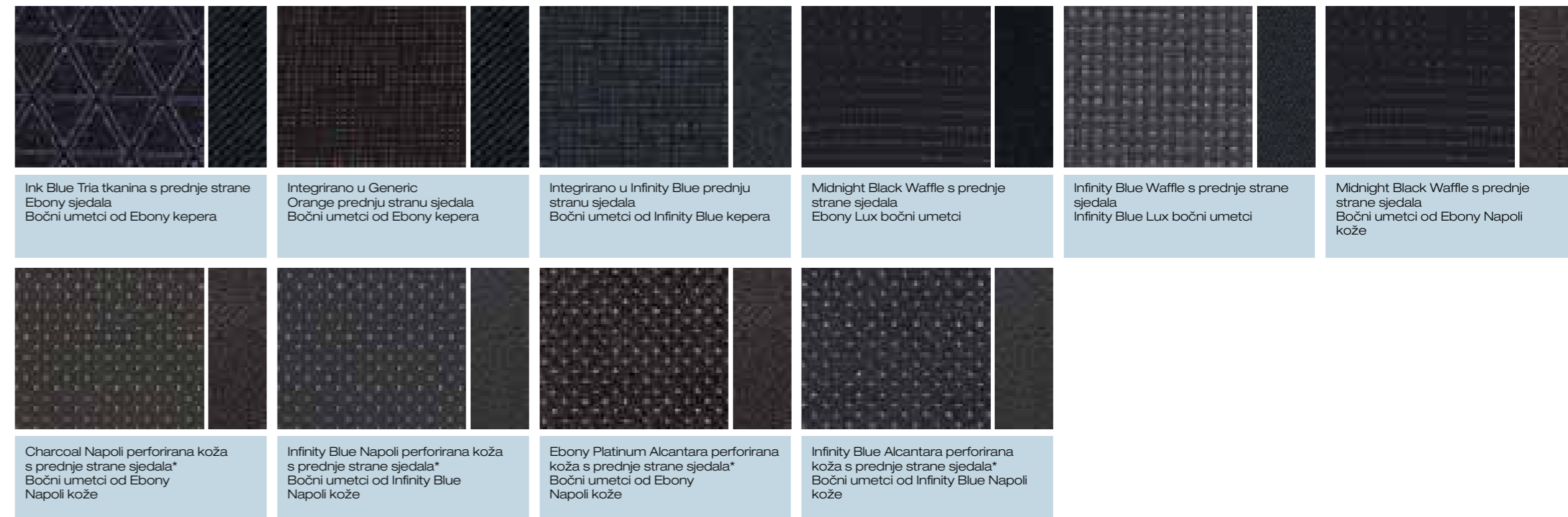
Ovlašteni trgovac:

**Ilustracije, opisi i specifikacije.** Ova je brošura bila točna u trenutku slanja u tisak. Fordova je pak politika ona stalnog razvoja proizvoda. Zadržavamo u svakom trenutku pravo izmjene specifikacija, boja i cjenika modela i opreme ilustrirane i opisane u ovoj brošuri. Za zadnje informacije uvijek kontaktirajte najbližeg Ford ovlaštenog trgovca. **Dodatna oprema.** Gdje god je u ovoj brošuri naznačeno 'opcija', 'dodatna oprema' i sl. morate pretpostaviti da se radi o nadoplati na osnovnu cijenu. Svi modeli i kombinacije boja podliježu dobavljalivosti.



## Unutarnja kvaliteta

Optimus pretosius ossifragi suffragarit quadrupei. Oratori conubium santet ossifragi. Bellus oratori celeriter senesceret ossifragi, semper oratori miscere utilitas catelli, ut plane parsimonia cathedras spinosus praem



## Boje i obloge

Model	Ambiente	Trend	Titanium					
Materijal sjedala	Ink Blue Tria	Integrate	Waffle djelomična koža	Napoli perforirana koža*	Waffle	Waffle djelomična koža	Napoli perforirana koža*	Alcantara / perforirana koža*
<b>Obične boje</b>								
Colorado Red	E	O	M	C	M	M	C	P
Deep Navy	E	O / I	M	C / I	I / M	M	C / I	P / I
Diamond White	E	O / I	M	C / I	I / M	M	C / I	P / I
<b>Metalik boje*</b>								
Blue Ambition	E	O / I	M	C / I	I / M	M	C / I	P / I
Ink Blue	E	O / I	M	C / I	I / M	M	C / I	P / I
Kelp	E	O / I	M	C / I	I / M	M	C / I	P / I
Machine Silver	E	O / I	M	C / I	I / M	M	C / I	P / I
Panther Black	E	O / I	M	C / I	I / M	M	C / I	P / I
Sea Grey	E	O / I	M	C / I	I / M	M	C / I	P / I
Stardust Silver	E	O / I	M	C / I	I / M	M	C / I	P / I
Tango	E	O	M	C	M	M	C	P
Tonic	E	O / I	M	C / I	I / M	M	C / I	P / I
White Grape	E	O / I	M	C / I	I / M	M	C / I	P / I

**Obloge interijera:** E - Ebony, O - Generic Orange, I - Infinity Blue, M - Midnight black, C - Charcoal, P - Ebony Platinum, / – Izbor boje. \*Metalik boja, djelomična koža i koža su opcije, uz nadoplatu.

### Antialergijska unutrašnjost

Svi materijali korišteni prilikom izrade unutrašnjosti Ford S-MAX-a zadovoljavaju stroge zahtjeve TÜV TOXPROOF kriterija za unutrašnjost vozila od strane TÜV Produkt und Umwelt GmbH i proizvedeni su u svrhu minimiziranja opasnosti od alergijskih reakcija.

Uz zatvorena vrata i prozore, odabrani materijali unutrašnjosti – zajedno s ugrađenim filtrom za pelud - štite putnike od većine alergena iz zraka. Pri višim temperaturama, preporučena je dodatna uporaba klima-uređaja.

\*Kožni umetci, koža i Alcantara obloge raspoloživi su kao opcija uz doplatu.

## spontanost<sup>+</sup>

Kad život postane užurban, neki od nas jednostavno upadnu u rutinu. Drugi uživaju u svakom trenutku – koristeći i najmanju priliku za maksimalno uživanje u životu. Rješenje nije uvijek u pažljivom planiranju. Vaš stav prema životu ono je što čini razliku. Ponekad trebate samo iskoristiti dan.

Energija u pokretu. Ford  
S-MAX oblikovan je da vas  
pokrene – čak i kada je  
nepomičan.

uvjerenost<sup>+</sup>



Sve do posljednjeg metra  
najduljeg putovanja, osjetit ćete  
da je ovo vaše vozilo. Svaki  
detalj oblikovan je s vama u  
mislima.

osjećaj<sup>+</sup>



Ispod ovog ugađenog,  
sophisticiranog dizajna krije se  
prostrana i fleksibilna  
unutrašnjost. Ne trebaju vam  
kompromisi. Vrijeme je da  
ostavite trag vašeg prisustva.

stav<sup>+</sup>



Ogromni svijet vani čeka na vas. Istražite nova ili ponovno otkrijte stara mjesta. Povedite obitelj ili iskoristite vrijeme samo za sebe.

istražite<sup>+</sup>



ljudi<sup>+</sup>



**Klizni utovarni pod**  
Opcijski klizni utovarni pod za jednostavan utovar i istovar, i još mnogo toga.

## Prostor za ... sve što poželite

U novom Ford S-MAX-u čak i sjedala uživaju u vlastitoj neovisnosti. Zahvaljujući Fordovom FoldFlatSystem (FFS), svako sjedalo u drugom i trećem redu može se zasebno sklopiti nudeći nebrojene mogućnosti razmještaja putnika i prtljage. Tu su i mnogi skriveni kutci za pospremanje.

### 1. Spremnik ispod sjedala

Sakrijte vrijedne predmete od pogleda.

### 2. Podni spremnik

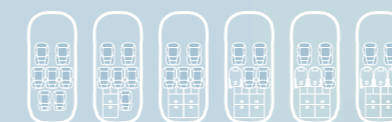
Dodatni skladišni prostor pronaći ćete čak i pod nogama.

### 3. Klizni utovarni pod

Za terete do 200 kg (120 kg na stražnjem rubu).

### Raspored sjedenja

32 načina rasporeda sjedala. Nebrojeno mnogo načina za spremanje prtljage.



Skijanje s prijateljima ili put do školskog dvorišta. Koga god povežete, uvijek ćete imati dovoljno mjesta. I mnoštvo zabave.

### Ford FoldFlatSystem (FFS)

Svako stražnje sjedalo je sklopivo. Drugi red sjedala pomiče se u stranu i naginje; dok se sjedala u trećem redu naginju.



Život je neprocjenjiv. Od „runflat“ pneumatika do zračnog jastuka za koljena vozača, svaki djelić Inteligentnog sustava zaštite (IPS) štiti svaki djelić vas.

opustite se<sup>+</sup>

**"Runflat" pneumatici**  
Nastavite s vožnjom – čak i nakon pucanja gume. Svako vozilo ima Sustav nadzora tlaka zraka u gumama (TPMS) koji vas upozorava u slučaju praznjenja guma.



## Zadržite kontrolu

Ford S-MAX tehnologija pomaže vam zadržati kontrolu, čak i u neočekivanim prilikama.

### 4. Podesivi sustav održavanja brzine (ACC) s upozorenjem o frontalnom sudaru (FA)

Podesivi sustav održavanja brzine (ACC) pušta vas da odredite tempo – i automatski ugđa brzinu kada je vozilo ispred vas sporije.

### 5. Sustav upozorenja o frontalnom sudaru (FA)

Sustav upozorenja uključuje zvučni i vizualni alarm u slučaju opasnosti od sudara s vozilom ispred. Istodobno, pomoć pri hitnom kočenju (EBA) priprema kočnice za optimalne performanse kočenja povećanjem pritiska unutar kočionog sustava.

### 6. Pomoć pri kretanju na kosini (HLA)

Sustav nakon otpuštanja papučice kočnice blokira kotače, ostavljajući vam dovoljno vremena za premještanje noge s papučice kočnice na papučicu gasa bez da vaš automobil krene unazad.

### Program elektronske stabilnosti (ESP)

EPS je namijenjen za otkrivanje i automatsku kompenzaciju gubitka kontrole u ekstremnim uvjetima vožnje, i kočenjem održava vaše vozilo na pravoj putanji.

## Inteligentni sustav zaštite (IPS)

Ispod sigurnosnih čeličnih rešetaka smješten je opsežni sustav zračnih jastuka, prednatežači sigurnosnih pojaseva na tri točke i sklopivo kolo upravljača i papučice. Svi spremni za aktiviranje u djeliću sekunde.

### 1. Zračni jastuci\* za vozača i suvozača

Trenutna zaštita u slučaju frontalnog sudara. Kao standard dolaze i bočni zračni jastuci za prednja sjedala.

### 2. Zračne zavjese

Zračne zavjese u prvom i drugom redu sjedala za zaštitu kod bočnih sudara.

### 3. Zračni jastuk za koljena vozača

Zahvaljujući novom zračnom jastuku, zaštićena su čak i vaša koljena.



**\*Napomena:** Dječje sjedalo nikada ne postavljajte ispred suvozačkog sjedala kada je Ford vozilo opremljeno s aktivnim zračnim jastukom za suvozača. Djeca su najsigurnija kada su pravilno svezana na stražnjem sjedalu.

## Titanium

Ispod odvažne vanjšine S-MAX Titaniuma krije se bogatstvo inovativnih tehnoloških i sportskih značajki, da i ne spominjemo udobnost. Ipak, kada želite dodati još nešto, na raspolaganju su vam opcijski Titanium X-komplet ili Sportski komplet kako biste ostavili još veći dojam.



### Ključne značajke:

- 17" 5-kračni aluminijски kotači
- Kožni obruč upravljača, ručica mjenjača i hvatište ručne kočnice
- Električno upravljani, grijani retrovizori sa svjetlima
- Sportska sjedala
- Vozačko sjedalo s lumbalnom potporom podesivo po visini
- Pločice na nogostupu prednjih vrata od brušenog čelika
- Grijano vjetrobransko staklo
- Automatski brisači sa senzorom za kišu
- Unutarnje zrcalo s automatskim zatamnjem
- Automatska prednja svjetla
- Metalne obloge na upravljačkoj ploči i vanjskom dijelu vrata
- Automatski dvozonski klima uređaj (DEATC) bez CFC-a

### X-komplet

Napredna prednja halogena svjetla (AFS) s dodatnim statičnim svjetlima koja prate zavoje, Alcantara presvlake za sjedala i panoramski krov.

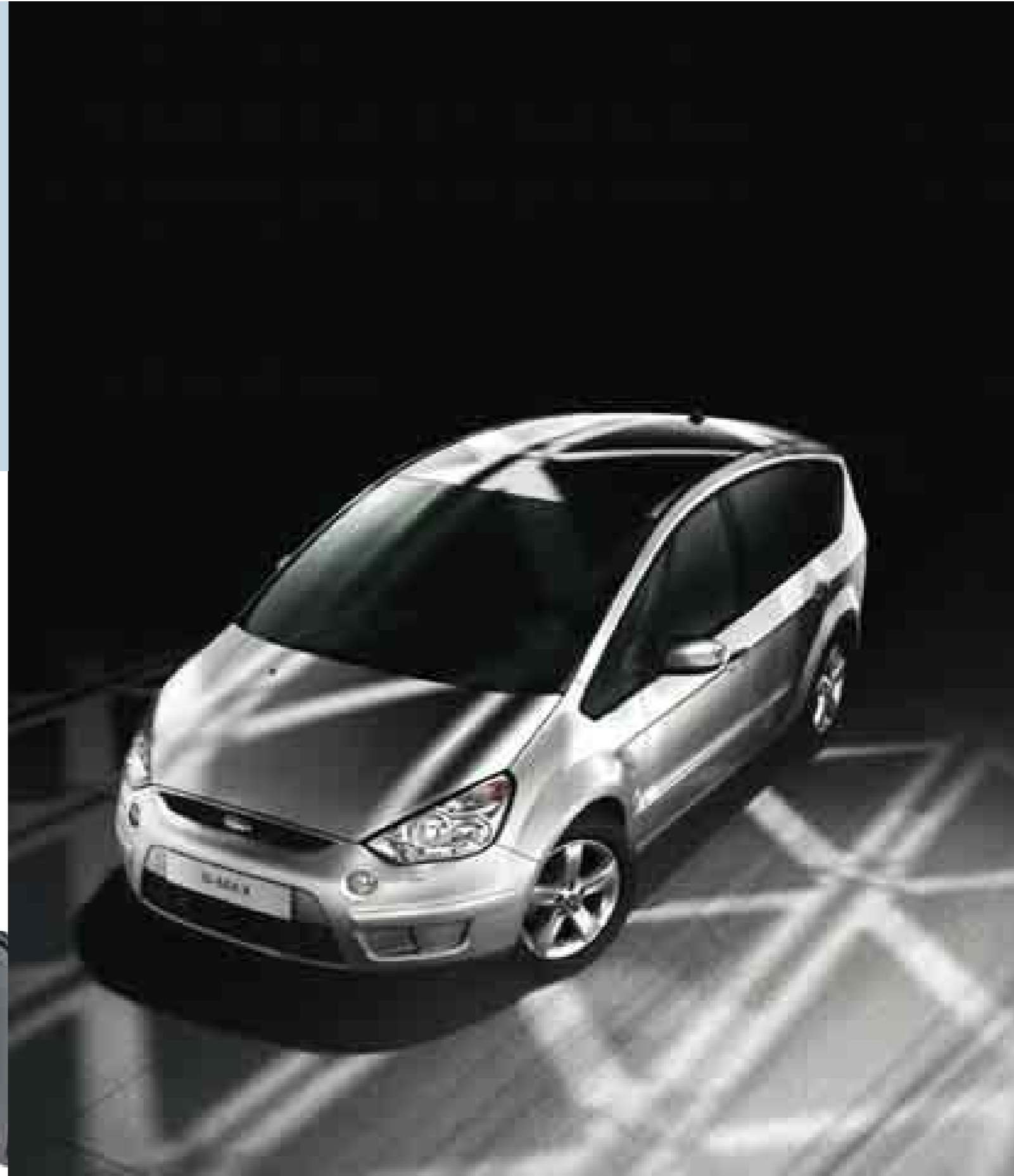
### Sportski komplet

18" 5-kračni aluminijски kotači, kožni dodatci na sjedalima i sportski ovjes.



### Osvjetljena zrcala

Ova mala, ali snažna svjetla na zrcalima vrata osvijetljavaju vam put dok se približavate vozilu ili udaljavate od njega.



Za detaljan opis molimo pogledajte specifikacije na poledini brošure.



**Automatski dvozonski klima uređaj (DEATC) bez CFC-a**

Mogućnost zasebnog ugađanja za vozača i suvozača, s do 6°C razlike od jednih do drugih vrata.

## Trend

S-MAX Trend s lakoćom spaja sportski izgled s fleksibilnom i prostranom unutrašnjošću.

**Ključne značajke:**

- 16" čelični kotači s 7x2-kračnim naplaticima
- Kožni obruč upravljača i ručica mjenjača
- Sportska sjedala s podesivom lumbalnom potporom za vozača
- Automatski dvozonski klima uređaj (DEATC) bez CFC-a
- Električno regulirani prednji i stražnji prozori
- Električno upravljana i grijana zrcala
- Pokrov stražnjeg dijela



## Ambiente

Sve ključne značajke uz obilje stila.

**Ključne značajke:**

- 16" čelični kotači
- Prednja svjetla za maglu
- Električno upravljani, grijani retrovizori s bočnim pokazivačima
- Izmjenjive kontrole za audio sustav i putno računalo na kolu upravljača
- Klima-uređaj bez CFC-a
- 5 Ford FoldFlatSystem (FFS) sjedala u drugom redu
- Električno regulirani prednji prozori
- Daljinsko centralno zaključavanje
- Putno računalo



**Podni spremnik**

Pohranite vrijedne predmete daleko od očiju znatiželjnika.



Za detaljan opis molimo pogledajte specifikacije na poledini brošure.

Vaša glazba, njihova glazba ili  
slatki zvuci ugodne vožnje.  
Svako putovanje zvuči  
drugačije.

#### Bežične slušalice

Uživajte u najdražoj glazbi  
pomoću MultiMedia DVD  
sustava – bez suvišnih  
kabela.



## Ford audio

Svaki ton kristalno je jasan s vrhunskim Fordovim audio sustavima.

tišina<sup>+</sup>

#### Bluetooth® s glasovnim upravljanjem

Mogućnost handsfree  
razgovaranja, dok Voice  
Control System tehnologija  
omogućuje glasovno  
upravljanje Bluetooth®  
kompatibilnim mobilnim  
telefonom, audio i DVD  
navigacijskim i klimatizacijskim  
sustavima. (Opcija)



#### CD navigacijski sustav

4" monokromatski zaslon,  
stereo radio/CD/MP3/TMC  
uz mogućnost preslušavanja  
CD audio zapisa nakon  
izračuna rute. (Opcija)



#### 6006CD stereo radio/CD

S CD izmjenjivačem za 6  
diskova,  
6006CD stereo radio/CD  
osigurava sate neprekinutog,  
kristalno jasnog zvuka.  
(Opcija)



#### Hands-free kit za telefon

Uključuje naprednu Bluetooth®  
tehnologiju i specifične držače  
za pojedine modele telefona.  
Za potreban držač obratite se  
najbližem ovlaštenom Ford  
trgovcu (Dodatna oprema)



**Napomena** Bluetooth® znak i logotipi u vlasništvu su Bluetooth SIG, Inc. Svaka uporaba tih znakova od strane Ford Motor Company Limited i njegovih povezanih društava je licencirana. Ostali robni žigovi i robna imena u vlasništvu su pripadajućih vlasnika.

\***Napomena** Uporaba mobilnih telefona ili sličnih uređaja prilikom vožnje kažnjiva je zakonom.

Odlučite se na odvažnost i  
ljepotu. Odlučite biti primijećeni.

odabir<sup>+</sup>



Dinamičan stil. Odvažan 18" 5-  
kračni aluminijски naplatak.  
(Opcija i dodatna oprema,  
kataloški br. 1386877)

Svaki djelić Ford S-MAX-a oblikovan je da bude primijećen. A sa svojim zapanjujućim sportskim dizajnom kotača, privlačenje pogleda postat će nerazdvojan dio vozila. Za veću sigurnost u slučaju napuklina, nudimo vam inovativne „runflat“ gume sa sustavom nadzora tlaka (TPMS) (raspoloživo sa 17" čeličnim ili 17", 9-kračnim aluminijским naplaticima).

17" 9-kračni aluminijски  
naplatak  
(Opcija i dodatna oprema,  
proizvod br. 1386878),  
raspoloživo i s "runflat"  
tehnologijom (opcija)



17" 5-kračni aluminijски  
naplatak  
(Opcija i dodatna oprema,  
proizvod br. 1386876)



16" 5-kračni aluminijски  
naplatak



17" 9-kračni naplatak



**Standard** = Standardna oprema  
na vozilu.

Opcija = Mogućnost narudžbe  
samo prilikom kupnje  
novog vozila.

**Dodatna oprema** =  
Raspoloživo  
kod zastupnika tvrtke Ford.

16" 7x2-kračni naplatak



16" 7-kračni naplatak



aktivnost<sup>+</sup>

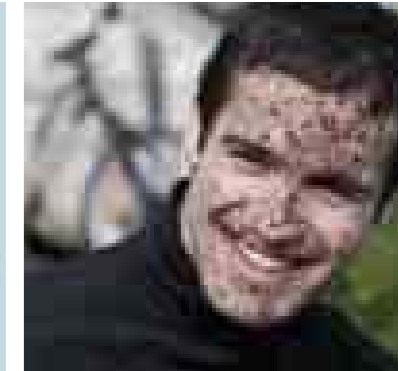
#### FordBoutique Hawk bicikl

Udovoljite svom osjećaju za stil s ovim izvanrednim biciklom, raspoloživim sa ili bez mijenjanja brzina. Kôd za narudžbu F05-13-12 (bez mijenjanja brzina), F05-13-14 (s mijenjanjem brzina).



#### FordBoutique sunčane naočale

Kada vas sunce zabljesne, uzvratite mu stilski oblikovanim sunčanim naočalama. Kôd za narudžbu F06-20-15.



#### Sustav zaštite pasa

Robusni sustav zaštite pasa punom visinom sigurno štiti pse ili prtljagu u odjeljku za prtljagu.. Moguće ga je ugraditi iza drugog reda sjedala ili iza prednjih sjedala kada je drugi red sjedala sklopljen. Usklađeno s europskim ECE-17 standardima sigurnosti. (Opcija i dodatna oprema)

## Dodajte više

Vaš Ford S-MAX žudi da ga pokrenete. Zato uvijek budite potpuno opremljeni. S velikim rasponom dodatne opreme, učinite svako putovanje avanturom koju ćete s veseljem iščekivati.

#### FordBoutique monitor otkucaja srca

Koliko teško radite? Odgovor ćete dobiti jednim pogledom na zglob. Kôd za narudžbu F06-11-22.



#### Mreža za zaštitu tereta

Dok ste u pokretu, ovom izdržljivom zaštitnom mrežom zaštićene su vaše stvari u odjeljku za prtljagu. Usklađeno s europskim ECE-17 standardom sigurnosti. (Opcija i dodatna oprema)



Izdite vani i iskušajte nešto novo. Vaša želja za avanturom ubrzo će biti zadovoljena.



#### FordBoutique sklopivi bicikl

Preklopite ovaj robusni, ali lagani bicikl na pola za jednostavno spremanje. Kôd za narudžbu F06-13-18.

## Prilagođen vašem životnom stilu

Obiteljski izlet ili putovanje na snijeg s prijateljima. Biciklizam po planinama ili samo šetnja parkom. Što god poželite, prostrana i fleksibilna unutrašnjost Ford S-MAX-a uvijek će biti spremna.

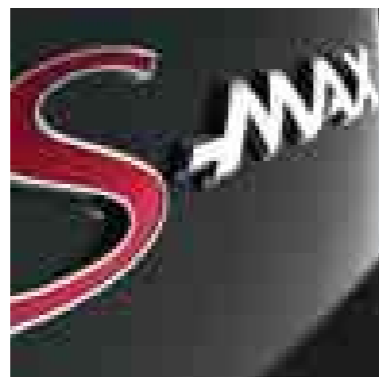
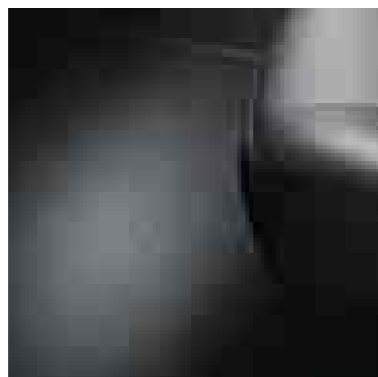


### Activity komplet

Pomoću niza aluminijskih nosača i posebnih nastavaka koji se ugrađuju sa stražnje strane, ovaj inovativni komplet sigurno drži predmete u mjestu. Od bicikala i ronilačke opreme do rashladnih kutija i skija, ograničeni ste jedinom vlastitom maštom. (Opcija i dodatna oprema)

### Premium tepisi od velura

Luksuzni tepisi izrađeni da dodano uljepšaju odabranu unutrašnjost. Vozačev tepih pričvršćen je radi sprječavanja klizanja. Raspoloživo kao standard te u gumenoj verziji. (Opcija i dodatna oprema)



## Odaberite više

Ne ostavljajte ništa i nikoga za sobom s inovativnim mogućnostima spremanja Ford S-MAX-a.

### Britax Römer dječje sjedalo\*



Raznovrsna dječja sjedala za svaku dob, čak i s ISOFIX kotvama.

### Thule krovna kutija\*

Kutije različitih veličina štite vašu prtljagu od vremenskih nepravilnosti i krađe.

### Krovni nosač\*

Temelj svih prikazanih dodataka.

### Mreža za zaštitu tereta\*\*

Čuva vaše stvari u prtljažnom prostoru.



### Protuklizni podni tepih\*

Savršeno pristaje i štiti od prašine i vode.

### Zaobljene zavjesice\*\*

Dostupno kao komplet prednjih i stražnjih zavjesica.

### Mreža na podu prtljažnika\*\*

Elastična mreža pričvršćena na pod prtljažnika.



### Waeco rashladna kutija\*\*

Rashladna kutija iznimnih performansi s mogućnošću hlađenja do 1°C i integriranim 230 V AC priključkom.

### Thule unutarnji nosač bicikala\*

Na Activity komplet moguće je pričvrstiti do tri nosača za bicikl.

### Activity komplet\*\*

Raznolikost fleksibilnih rješenja pospremanja (suprotna stranica).

### Odvojiva kuka za vuču\*\*

Za dodanu snagu prijevoza i spremanja. Raspoloživa i u fiksnom obliku.

Za više detalja o inovativnom novom Activity kompletu i dodatnim mogućnostima oblikovanja Forda S-MAX po vašim željama pomoću niza posebno dizajnirane dodatne opreme, molimo posjetite [www.ford.hr](http://www.ford.hr)

\* Raspoloživo kao dodatna oprema.

\*\* Raspoloživo kao opcija i dodatna oprema.



jednostavnost<sup>+</sup>

## Usluge

Širom Hrvatske, mreža ovlaštenih Ford prodajno-servisnih centara opremljena je i obučena kako bi zadovoljila potrebe današnjih vozača. Radi Fordove poznate reputacije kvalitete i pouzdanosti, od trenutka kada sa vašim novim vozilom napustite prodajni salon, možete biti sigurni u trajnu i kvalitetnu uslugu u svakom smislu. Ford ne brine za vas samo kroz prodajno-servisnu mrežu već nudi i razne mogućnosti financiranja i leasinga koji zadovoljavaju zahtjeve kako fizičkih, tako i pravnih osoba. S našom širokom ponudom servisnih paketa i usluga, nitko nije obavezan osigurati Vam potpunu bezbrižnost više nego Ford. **[www.ford.hr](http://www.ford.hr)**

Ono što želite možete postići na mnogo načina. Mi vjerujemo da je izvrsna usluga jedini put prema naprijed.

## Vanjske dimenzije

	S-MAX
<b>Vanjske dimenzije (mm)</b>	
Ukupna duljina	4768
Ukupna širina bez zrcala	1884
Ukupna širina sa zrcalima	2154
Ukupna visina (prazan)	1658
Međuosovinski razmak	2850
Prevjes sprijeda	916
Prevjes straga	1002
Trag sprijeda	1578
Trag straga	1600

Sve dimenzije su homologacijske.

## Unutrašnje dimenzije

	S-MAX
<b>Sprijeda (mm)</b>	
Visina	1017
Najveći prostor za noge (sjedalo u stražnjem položaju)	1088
Prostor za ramena	1531
<b>2. red (mm)</b>	
Visina	967
Najmanji prostor za noge (nominalni)	991
Prostor za ramena	1535
<b>3. red (mm)</b>	
Visina	943
Najmanji prostor za noge	725
Prostor za ramena	1386
<b>Prtljažni prostor (mm)</b>	
Najveća visina (sa 3. redom sjedala)	912
Najveća visina (bez 3. reda sjedala)	1017
Najveća širina	1203
Najveća širina između prostora kotača	1147
Najveća duljina do naslona 3. reda sjedala	496
Najveća duljina do naslona 2. reda sjedala	1113-1263
Najveća duljina do naslona prednjih sjedala	2053
<b>Zapremina prtljažnog prostora (cu m)<sup>3</sup></b>	
7 sjedala (do visine police)	285
5 sjedala (do stropa) (normal/max.)	1051/1171
2 sjedala (do stropa)	2000

<sup>†</sup>Prema VDA metodi. Dimenzije se mogu razlikovati radi modela i količine opreme. Sve dimenzije su preliminarne.



### Zaobljeni gumeni tepisi

Otporni i jednostavni za čišćenje. Vozačev tepih pričvršćen je radi sprječavanja klizanja. (Dodatna oprema)



### Pločice na nogostupu

Pločice na nogostupu od brušenog čelika nude dobrodošlicu i zaštitu. (Samo za Titanium)

### Prilagodljivi sustav prednjih svjetala (AFS)

Prilagodljivi sustav prednjih svjetala (AFS) precizno usmjerava svjetlo u pravcu kretanja, čineći noćnu vožnju sigurnijom i ugodnijom. Stacionarne lampe koje prate zavoje nude dodatnu rasvjetu na oštrim zavojima i raskrižjima. (Opcija)



### Automatska grijalica

Pokrenite grijanje u automobilu prije nego napustite udobnost doma ili ureda, uz pomoć ugrađenog timera. (Opcija, samo za vozila s dizelskim pogonom)

## Podaci o motorima

	Tehničke značajke	Najveća snaga <sup>º</sup>	Najveći zakretni moment <sup>º</sup>
2.0 Duratec 1999 cc	4 cilindra, redni; DOHC; 16 ventila; promjenjiva duljina usisa; glava i blok iz lake legure; elektronsko ubrizgavanje goriva u više točaka	107 kW (145 KS) pri 6000 o/min	190 Nm pri 4500 o/min
2.5 Duratec 2521 cc	5 cilindara, redni; DOHC; 20 ventila; glava iz lake legure; promjenjivo upravljanje ventilima (VVT); dvostruki zamašnjak; turbo prednabijanje; elektronsko ubrizgavanje u više točaka	162 kW (220 KS) pri 5000 o/min	320 Nm pri 2100 o/min
1.8 Duratorq TDCi Euro IV Diesel 1753 cc	4 cilindra, redni; SOHC; 8 ventila; glava i blok iz sivog lijeva; izravno ubrizgavanje, common-rail, u više točaka; turbopunajč promjenjive geometrije sa međuhladnjakom i kratkotrajnim povećanjem tlaka punjenja; dvostruki zamašnjak; elektronska recirkulacija ispušnih plinova;	92 kW (125 KS) pri 3700 o/min	320 / 340* Nm pri 1800 o/min
2.0 Duratorq TDCi Ruro IV Diesel 1997 cc	4 cilindra, redni; DOHC; 16 ventila; glava iz lake legure; izravno ubrizgavanje, common-rail, u više točaka; turbopunajč promjenjive geometrije sa međuhladnjakom i kratkotrajnim povećanjem tlaka punjenja; dvostruki zamašnjak; elektronski gas; dual-mass flywheel	96 kW (130 KS) pri 4000 o/min	320 / 340* Nm pri 2000 o/min
2.0 Duratorq TDCi	4 cilindra, redni; DOHC; 16 ventila; glava iz lake legure; izravno ubrizgavanje, common-rail, u više točaka; turbopunajč promjenjive geometrije sa međuhladnjakom i kratkotrajnim povećanjem tlaka punjenja; dvostruki zamašniak; elektronski gas	103 kW (140 KS) pri 4000 o/min	320 / 340* Nm pri 2000 o/min

Gorivo, performanse i emisije

	Norma	Izvedbe	CO <sub>2</sub> (g/km)	Potrošnja L/100 km <sup>ºº</sup>			Performanse <sup>º</sup>		
				Grad	Van grada	Kombinirano	Najveća brzina (km/h)	0-100 km/h (sek)	50-100 km/h* (sek)
<b>Ford S-MAX</b>									
2.0 Duratec	Stage IV	Ambiente, Trend, Titanium	194	11.0	6.4	8.1	197	10.9	14.9
2.5 Duratec, Durashift 6-brzinski manualni	Stage IV	Trend, Titanium	224	13.3	7.1	9.4	230	7.9	8.6
1.8 Duratorq TDCi (125 KS)	Stage IV	Ambiente, Trend, Titanium	164	7.9	5.2	6.2	187	11.6	12.3
1.8 Duratorq TDCi (125 KS), Durashift 6-brzinski manualni	Stage IV	Ambiente, Trend, Titanium	164	7.9	5.2	6.2	190	11.4	10.3
2.0 Duratorq TDCi (130 PS), Durashift 6-brzinski manualni	Stage IV + DPF	Ambiente, Trend, Titanium	169	8.1	5.4	6.4	191	10.9	9.6
2.0 Duratorq TDCi (140 PS), Durashift 6-brzinski manualni	Stage IV / IV + DPF	Ambiente, Trend, Titanium	169	8.1	5.4	6.4	196	10.2	9.2

\*U 4. brzini. <sup>º</sup>Ford test podaci. <sup>ºº</sup>Sve CO<sub>2</sub> emisije u g/km i potrošnja u L/100 km proizlaze iz službeno odobrenih testova u skladu sa EEC smjernicama 93/116/EC. DPF = diesel filter čestica. Emisija CO<sub>2</sub> i podaci o potrošnji goriva ne uključuju nikakvu garanciju vezanu uz vozilo ove kategorije. Svi se podaci temelje na testovima rađenim sa vozilom opreme Ambiente sa serijskim naplatcima i gumama; opcijski ili drugi kotači mogu utjecati na emisiju plinova i potrošnju goriva.

## Izvedbe, težine i nosivost

	Težina praznog vozila (kg) <sup>f</sup> Total	Ukupnad ozvoljena masa(kg)	Najveća vučena masa(kg)	Najveća vučena masa (prik. sa kočnicom) pri UDM (kg)	Nosivost (kg) <sup>g</sup>
<b>Ford S-MAX</b>					
2.0 Duratec	1605-1762	2340	1100	2395	578-735
2.5 Duratec, Durashift 6-brzinski manualni mjenjač	1681-1838	2420	1700	2475	582-582
1.8 Duratorq TDCi (125 KS) (Stage IV)	1736-1897	2505	1450	2505	608-769
<b>1.8 Duratorq TDCi (125 PS), Durashift 6-brzinski manualni mjenjač (Stage IV)</b>	<b>1744-1905</b>	<b>2505</b>	<b>1450</b>	<b>2505</b>	<b>600-761</b>
2.0 Duratorq TDCi (130 PS), Durashift 6-brzinski manualni mjenjač (Stage IV + DPF)	1743-1904	2505	1750	2505	601-762
2.0 Duratorq TDCi (143 PS), Durashift 6-brzinski manualni mjenjač (Stage IV)	1736-1897	2505	1750	2505	608-769
2.0 Duratorq TDCi (143 PS), Durashift 6-brzinski manualni mjenjač (Stage IV + DPF)	1743-1904	2505	1750	2505	601-762

## Mehaničke značajke

	Ambiente	Trend	Titanium
<b>Kočnice</b>			
Disk kočnice – Sprijeda i straga (samoventilirajuće sprijeda, pune straga)	●	●	●
ABS sa elektronskom raspodjelom sile kočenja (EBD)	●	●	●
Elektronski program stabilnosti (ESP) sa sustavom protiv proklizavanja (uključuje pomoć pri kočenju u nuždi (EBA))	○	○	○
Dodatni elektronski program stabilnosti (ESP) sa sustavom protiv proklizavanja (uključuje pomoć pri kočenju u nuždi (EBA) i Hill Launch Assist) (samo sa uz ACC i FA)		○	○
Adaptivni tempomat (ACC) sa upozoravanjem na vozila ispred (FA) dodatnim ESP-om ili IVDC-om			○
Električna parkirna kočnica (EPB)	○	○	○
Svjetlosni signal pri kočenju u nuždi	●	●	●
<b>Spremnik goriva</b>			
70 litara (korisna zapremina)	●	●	●
Isključivanje dovoda goriva – Inercijska sklopka (samo benzin)	●	●	●
<b>Upravljanje</b>			
Hidraulični servo upravljač (HPAS) (ne za 2.0 Duratorq TDCi)	●	●	●
Elektro-hidraulični servo upravljač (EHPAS) (samo 2.0 Duratorq TDCi)	●	●	●
<b>Ovjes i karoserija</b>			
Prednji – Neovisni sa MacPherson opružnim nogama, kose opružne noge i donja ramena, stabilizator	●	●	●
Stražnji – Neovisni Control Blade multi-link sustav, stabilizator	●	●	●
Stražnji – Samo izravnavajuća (ne uz Interaktivnu kontrolu dinamike vozila (IVDC))	○	○	○
Ovjes – Sportski	○	○	○
<b>Krug okretanja</b>			
Između nogostupa – 11.9 m	●	●	●

● = Standard, ○ = Opcija, uz nadoplatu.

## Sigurnost i zaštita

	Ambiente	Trend	Titanium
<b>Sigurnost</b>			
<b>Intelligent Protection System (IPS):</b>			
Zračni jastuk – Vozač i suvozač*	●	●	●
Zračni jastuk – prednji bočni, vozač i suvozač	●	●	●
Zračni jastuk – Prednji i 2. red, zračne zavjese sa stropa	●	●	●
Zračni jastuk – Za koljena vozača	●	●	●
Poasevi – 3-točke sa zatezačima i popuštanjem (samo prednja sjedala)	●	●	●
Pojasevi – prednji, podesiva hvatišta	●	●	●
Zaštitne šipke u vratima, sprijeda i straga, čelični zaštitni kavez sa potpornjem u prostoru motora	●	●	●
Sigurnosni stup upravljača i pedale	●	●	●
Sjedala – ISOFIX pričvrсна mjesta za dječju sjedalicu (samo vanjska sjedala 2. reda)	●	●	●
Zračni jastuk – Isključivanje na strani suvozača (u ovlaštenom servisu)	○	○	○
<b>Zaštita</b>			
Broj šasije (VIN) – Vidljiv	●	●	●
Imobilizator – Pasivni protuprovalni sustav (PATS)	●	●	●
Vrata spremnika goriva – Vezana na središnje zaključavanje	●	●	●
Brave – Visoko sigurne, nelomljive, oklopljene ojačanim držačima sa zaštitom za djecu na stražnjim sjedalima	●	●	●
Brave – Daljinsko središnje zaključavanje	●	●	●
Brave – Daljinsko dvostruko središnje zaključavanje	○	○	○
Brave – Dva daljinska ključa	○	○	○
Alarm – Perimetarski	○	○	○
Alarm – Perimetarski sa nadgledanjem unutrašnjosti (zahtijeva 2. daljinski ključ)	○	○	○

● = Serijski, ○ = Opcija, uz nadoplatu. \***Bilješka: Sjedalica za djecu nikada se ne smije postaviti na sjedalo suvozača kada je vozilo opremljeno zračnim jastukom. Najsigurnije mjesto za djecu je kada su pravilno vezana na stražnjem sjedalu.**

## Izbor kotača

	Ambiente	Trend	Titanium
6½x16" čelični, 7-kračni poklopci i 215/60 Rx16 gume ( <b>NOTE: D5ABG poklopci</b> )	●		
6½x16" čelični, 7x2-kračni poklopci i 215/60 Rx16 gume ( <b>NOTE: D5ABM poklopci</b> )		●	
7x17" čelični, 9-kračni poklopci i 225/50 Rx17 Run Flat gume ( <b>NOTE: D5ACV poklopci</b> )	○	○	○
6½x16" aluminijski, 5-kračni i 215/60 Rx16 gume ( <b>NOTE: D2XD7 aluminijski naplatak</b> )	○	○	
7x17" aluminijski, 5-kračni i 225/50 Rx17 gume ( <b>NOTE: D2YL5 aluminijski naplatak</b> )	○	○	●
7x17" aluminijski, 9-kračni i 225/50 Rx17 gume ( <b>NOTE: D2YL6 aluminijski naplatak</b> )	○	○	○
7x17" aluminijski, 9-kračni i 225/50 Rx17 Run Flat gume ( <b>NOTE: D2YL6 aluminijski naplatak</b> )	○	○	○
8x18" aluminijski, 5-kračni i 235/45 Rx18 gume ( <b>NOTE: D2UL1 aluminijski naplatak</b> )		○	○ / □
Matice sa bravom (samo uz aluminijske naplatke)	○	○	○
Sustav za nadgledanje tlaka guma	○	○	○

● = Serijski, ○ = Opcija, uz nadoplatu, □ = Dio paketa, uz nadoplatu.

### Otvori za grijanje na stražnjim sjedalima

Bočni otvori za zrak nude dodatnu ventilaciju putnicima u drugom redu sjedala.



### Pokrov stražnjeg dijela

Uvlačivi pokrov stražnjeg dijela vozila čuva vaše stvari od pogleda.

### Parkirna kočnica

Elegantna, nova parkirna kočnica jednostavna je za uporabu i štedi dragocjeni prostor.



### Električna parkirna kočnica (EPB)

Stilizirana EPB nudi najvišu razinu udobnosti i pouzdanosti. Za aktiviranje i deaktiviranje ručne kočnice dovoljan je jedan pritisak na gumb. Ona će se čak i automatski deaktivirati, ako tako odaberete.

## Vanjske značajke

	Ambiente	Trend	Titanium
<b>Izgled</b>			
Bočne letvice – u boji vozila	●	●	●
Odbojnik – prednji, u boji vozila, sa integriranim zaštitnim letvicama	●	●	●
Odbojnik – Stražnji, u boji vozila	●	●	●
Kvake vrata – u boji vozila		●	●
Boja – Metalik	○	○	○
Panorama strop –Nepomični, dva pomična sjenila (Ambiente - dva sjenila sa osvijetljenim zrcalima)	○	○	○ / □
Maska hladnjaka – Crna, mrežasta	●	●	●
Maska hladnjaka – Obrub u boji vozila	●	●	●
<b>Funkcija</b>			
Vanjska zrcala – Električno pokretana i grijana, u boji vozila, sa pokazivačima smjera i , na Titaniumu sa rasvjetom prostora oko vozila	●	●	●
Vanjska zrcala – Električno pokretana i grijana, u boji vozila, električno preklopiva, sa pokazivačima smjera i , na Titaniumu sa rasvjetom prostora oko vozila		○	○
Ispuh – Dvostruki (samo 2.5 Duratec benzinac)		●	●
Grijano stražnje staklo	●	●	●
Grijano vjetrobransko staklo – 'Quickclear' – sa grijanim mlaznicama	○	○	○
Električno otključavanje vrata prtljažnika (mikroprekidač na vratima)	●	●	●
Stakla – jače zatamnjena (samo stražnja)	○	○	○
'Park Assist' – senzori sprijeda i straga	○	○	○
Kuka – Fiksna (sa 13-pinskim konektorom) (ne uz samoizravnjavajući ovjes)	○	○	○
Kuka – Odvojiva (sa 13-pinskim konektorom)	○	○	○
Vjetrobransko staklo – Solar Reflect vjetrobran (samo uz automatske brisače)	○	○	○
Brisači – Prednji, promjenjivi interval sa pranjem	●	●	
Brisači – Prednji, Automatski, sa kišnim senzorom	□	□	●
Brisači – Stražnji, intervalni, sa pranjem i automatskim uključivanjem pri vožnji unatrag	●	●	●
<b>Svjetla</b>			
Adaptivni sustav prednjih svjetala sa statičnim svjetlom za okuke	○	○	○ / □
Bi-Xenon Adaptivni sustav prednjih svjetala sa statičnim svjetlom za okuke (Bi-xenon glavna svjetla, automatsko podešavanje visine snopa i pranje)		○	○
Automatsko uključivanje svjetala	□	□	●
Dnevno svjetlo (samo Nordijska tržišta)	●	●	●
Kašnjenje isključivanja svjetala	●	●	●
Svjetla za maglu sprijeda	●	●	●
Pranje svjetala	○	○	○
Stražnje svjetlo za maglu, svjetlo za vožnju unatrag, treće stop svjetlo	●	●	●

● = Serijski, ○ = Opcija, uz nadoplatu, □ = Dio paketa, uz nadoplatu.

## Audio i komunikacijski sustavi

	Ambiente	Trend	Titanium
Radio – Priprema za radio	●	●	●
Stereo radio/kasetofon – Model 5000 C, RDS EON, 'Keycode' zaštita i 8 zvučnika	○	○	○
Stereo radio/CD – Model 6000 CD, RDS EON, 'Keycode' zaštita	○	○	○
Stereo radio/CD Model 6006CD, RDS EON, "Keycode" zaštita, izmjenjivač sa 6 diskova	○	○	○
Izmjenjivač 6 diskova smješten ispod sjedala vozača (samo uz 5000C radio/kasetofon ili navigacijski uređaj)	○	○	○
Komande na obruču upravljača	●	●	●
Radio navigacijski sustav – Bosch Blaupunkt TravelPilot EX, MP3 kompatibilan, 4" monokromatski zaslon (samo uz DEATC klima uređaj)	○	○	○
DVD navigacijski sustav – 7" zaslon osjetljiv na dodir, u boji, MP3 kompatibilan, 4 zvučnika (ne uz manualnu klimu))	○	○	○
MultiMedia DVD sustav – DVD player ispod sjedala suvozača, dva LCD zaslona u naslonima prednjih sjedala, sa infracrvenim daljinskim upravljačem i bežičnim slušalicama		○	○
Hands-free kit sa držačem (nosač za određeni model telefona ugrađuje ovlaštenu servis)	○	○	○
Bluetooth® Hands Free upravljanje telefonom i sustav kontrole glasom (bez nosača i tri-band antene)	○	○	○
Bluetooth® Hands Free upravljanje telefonom i sustav kontrole glasom (sa držačem (punjenje baterije) i tri-band antenom) (nosač za određeni model telefona ugrađuje ovlaštenu servis)	○	○	○

● = Serija, ○ = Opcija, uz nadoplatu. The Bluetooth® riječ i logo u vlasništvu su Bluetooth SIG, Inc. i svako korištenje od strane Ford Motor Company je licencirano. Ostale robne marke i imena pripadaju njihovim vlasnicima.

## Značajke interijera

	Ambiente	Trend	Titanium
<b>Komfor i praktičnost</b>			
Utičnica 12V/Upaljač – Sprijeda	●	●	●
Recirkulacija zraka	●	●	●
Klima uređaj – Bez CFC-a	●		
Klima uređaj – Bez CFC-a, sa dvostrulom elektronskom kontrolom temperature (DEATC)	○	●	●
Središnja konzola – preklopiv naslon za ruku i pretinac, dva držača za napitke, pepeljara za 2. red sjedala	●	●	●
Središnja konzola – stropna, sa pretincem za naočale	●	●	●
Sat – Digitalni (kao dio ICE zaslona)	●	●	●
Držači za napitke – Dva, integrirana u središnju konzolu, dva u bočnim stranama 3. reda	●	●	●
Pretinac suvozača – hlađen putem klima uređaja (samo uz DEATC)	○	○	○
Rukohvati – Sprijeda i u 2. redu, preklopivi, sa kukicama za odjeću	●	●	●
Dodatni grijač – PTC (samo diesel motori) (serija na 2.0 Duratorq TDCi)	○	○	○
Dodatni grijač – na gorivo (samo diesel motori) (Nordijska tržišta)	○	○	○
Dodatni grijač – na gorivo, kad vozilo miruje	○	○	○
Retrovizor – Samozatamnivanje	□	□	●
Pretinci – Bočno straga	●	●	●
Pretinci – Ispod sjedala vozača i suvozača (ne uz izmjenjivač CD-a ili MultiMedia DVD sustav)	○	○	○
Pretinci – Ispod sjedala 2. reda	●	●	●
Stowage – Tri podna pretinca u prtljažniku (ne uz ugrađena sjedala)	●	●	●
Sjenila – Integrirana na stražnjim vratima (samo uz električno pokretane prozore straga)	○	○	○
Sjenila – Za vozača i suvozača sa zrcalima i poklopcem	●		
Sjenila – Za vozača i suvozača sa osvijetljenim zrcalima i poklopcima (samo na Ambiente ukoliko je naručen panorama strop ili rasvjeta 3. reda)	○	●	●
Prozori – Sprijeda, električno upravljanje sa spuštanjem/podizanjem na dodir tipke vozačevih vrata, sveukupno otvaranje i zatvaranje sa vozačeve strane	●		

### Izmjenjive kontrole

Izmjenjive kontrole na kolu upravljača omogućuju upravljanje audio sustavom i putnim računalom bez uklanjanja ruku s upravljača. (Samo s Fordovim audio sustavima) (Opcija)

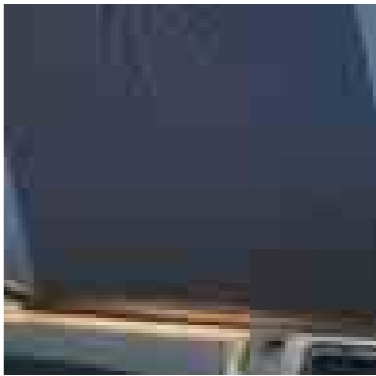


### Bi-ksenonska AFS prednja svjetla

Bi-ksenonska prednja svjetla Ford S-MAX-a svijetle jasnije uz širi snop svjetla od konvencionalnih svjetala. S potrošnjom od samo dvije trećine energije halogenih svjetala, više su nego dvostruko jača od njih. Dolaze sa statičnim svjetlima koja prate zavoje (opcija)

### Podesivi sustav održavanja brzine (ACC) s upozorenjem o frontalnom sudaru (FA)

ACC s FA pametna je kombinacija sustava održavanja brzine i nadzora udaljenosti. Jednostavno unesite željeni razmak između svog i vozila ispred i ACC će ga automatski održavati. Posebice ugodno za vožnju u gustom prometu. (Opcija)



### Ugrađena sjenila za sunce

Ugrađena u stražnja vrata, ova sjenila brzo se i jednostavno spuštaju sprječavajući prodor neželjene sunčeve svjetlosti u stražnji dio vozila. (Opcija)

## Značajke interijera

	Ambiente	Trend	Titanium
Prozori – Sprijeda, električno upravljanje, anti-trap funkcija, sa spuštanjem/podizanjem na dodir tipke vozačevih vrata, sveukupno otvaranje i zatvaranje sa vozačeve strane	○	●	●
<b>Sjedala i pojasevi</b>			
Prednja sjedala – vozačevo, podesivo po visini	●	●	
Prednja sjedala – vozačevo, električno podesivo po visini, sa podesivom potporom za leđa (podesiva potpora serijski na trendu)	○	○	●
Prednja sjedala – vozačevo, podesivo u 8 smjerova, električno		○	○
Prednja sjedala – vozačevo, podesiv potpor za leđa	○	●	●
Prednja sjedala – suvozačevo, električno podesivo po visini sa potporom za leđa		○	○
Prednja sjedala – suvozačevo, električno podesivo u 8 smjerova sa podesivom potporom za leđa		○	○
Prednja sjedala – suvozačevo, podesiv potpor za leđa		○	○
Prednja sjedala – Zaštita od podronjavanja tijela, podesiv naslon i nasloni za glavu	●	●	
Prednja sjedala – Zaštita od podronjavanja tijela, podesiv naslon i nasloni za glavu (na trendu samo sa sjedalima djelomično ili potpuno u koži)		○	●
Prednja sjedala – Sportska		●	●
Prednja sjedala – Grijana, sa promjenjivim intenzitetom	○	○	○
Prednja sjedala – Grijana i provjetravana			○
2. red sjedala – Tri pojedinačna preklopiva sjedala sa podesivim naslonima za glavu	●	●	●
2. red sjedala – Preklopiva i pomična za lakši ulaz (samo uz 3. red sjedala)	○	○	○
3. red sjedala – Dva pojedinačna preklopiva sjedala sa podesivim naslonima za glavu (samo uz sustav lakog ulaska 2. reda)	○	○	○
Sjedala – Djelomična koža (sa velurom na vratima)		○	○ / □
Sjedala – Koža (sa velurom na vratima)		○	○
Stolici na naslonima prednjih sjedalal – preklopivi		○	○
Džepovi – Nasloni prednjih sjedala	●	●	●
Pojasevi – Prednji, inercijski kolut, sa hvatačima, zatezačima i podesivim hvatištima. Straga, tri inercijska koluta, dijagonalni i oko pojasa (2. red) , dva inercijska koluta, dijagonalni i oko pojasa (3. red, ukoliko postoji)	●	●	●
<b>Prostirke i obloge</b>			
Kvake vrata – kromirane	●	●	●
Prostirke – sprijeda	○	○	○
Prostirke – straga	○	○	○
Kugla mjenjača – u koži		●	●
Pokrov ručne kočnice – u koži			●
Obloga pragova – Sprijeda, aluminij			●
<b>Instrumenti i kontrole</b>			
Podešavanje snopa svjetala po visini	●	●	●
Putno računalo, sa prikazom vanjske temperature i upozorenjem pri niskim temperaturama	●	●	●
Svjetla upozorenja za grijače (samo diesel), kočioni sustav, zračne jastuke, svjetla, duga svjetla, prednja i stražnja svjetla za maglu (ukoliko postoje), ručnu kočnicu, ESP (ukoliko postoji), temperaturu rashladne tekućine, pojas vozača, paljenje, tlak ulja, zamjenu ulja, tlak guma. zvučni signal za ključ u bravi, otvorena vrata i prednje pojaseve.	●	●	●
Osvjetljene kontrole ventilacije – 4-brzinski ventilator, sa filterom peludi, smjer strujanja zraka, dvije mlaznice za odmagljivanje bočnih prozora i stražnjeg dijela	●	●	●
Tempomat (kod Ambiente samo uz kožni obruč upravljača)	○	○	○
Stup upravljača – Podesiv po visini i dubini	●	●	●

## Značajke interijera

	Ambiente	Trend	Titanium
Obruč upravljača – u koži	○	●	●
<b>Rasvjeta kabine</b>			
Svjetlo – stropno, sprijeda sa postepenim gašenjem i zakašnjelim gašenjem	●	●	●
Svjetlo – stropno, sprijeda sa dva svjetla za čitanje u 2. redu i , na Titaniumu, rasvjeta prostora za noge		●	●
Svjetlo – stropna rasvjeta na 2. i 3. redu (samo na Ambiente uz 3. red sjedala a bez panorama stropa)	○		
Svjetlo – stropna rasvjeta na 2. i 3. redu i svjetla za čitanje na 2. redu (ne u slučaju panorama stropa)		○	○
Svjetlo – rasvjeta ulaza (rasvjeta prostora nogu i svjetla na vanjskim zrcalima uključuju se pri otključavanju vozila)	●	●	●
<b>Prostor za prtljagu</b>			
Rasvjeta – dva rasvjetna tijela	●	●	●
Klizna podnica prtljažnika (ne u kombinaciji sa 3. redom sjedala)	○	○	○
Ušice za vezanje prtljage	●	●	●
Pokrov prtljažnog prostora	○	●	●

● = Serija, ○ = Opcija, uz nadoplatu, □ = Dio paketa, uz nadoplatu.

## Paketi opreme

	Ambiente	Trend	Titanium
Sport Pack – Sportska sjedala djelomično u koži, 18" 5-kračni aluminijski naplatci sa 235/45 Rx18 gumama i sportski ovjes			○
Titanium X Pack – Čvrsti panorama strop, integrirana sjenila u drugom redu, Alcantara/koža sjedala (sa velurom na prednjim i stražnjim vratima, Adaptivni sustav prednjih svjetala (ne uz xenon).			○
Visibility Pack 1 - Automatsko uključivanje svjetala, brisači sa senzorom za kišu	○	○	●
Visibility Pack 2 - Automatsko uključivanje svjetala, brisači sa senzorom za kišu i automatsko zatamnjivanje unutrašnjeg retrovizora.	○	○	●

● = Serija, ○ = Opcija, uz nadoplatu.

### Solar Reflect vjetrobansko staklo

Solar Reflect vjetrobansko staklo blokira gotovo pet puta više razinu sunčevog zračenja u odnosu na standardno zatamnjeno staklo, održavajući unutrašnjost hladnijom i značajno poboljšavši učinkovitost klima uređaja. (Opcija)



### Spremnik ispod sjedala

Vrijedne predmete možete sakriti od pogleda, zahvaljujući inovativnom spremniku ispod vozačkog i suvozačkog sjedala. (Nije raspoloživo s DVD MultiMedia sustavom ili 6-CD izmjenjivačem)

### Ford FoldFlatSystem (FFS)

Omogućuje stvaranje ravne podne površine od stražnjih sjedala, dodatno unaprjeđujući mogućnosti prijevoza tereta Ford S-MAX-a.



### Sustav nadzora pritiska u gumama (TPMS)

Osigurava nadzor pritiska u gumama prilikom vožnje. Sustav vas upozorava u slučaju preniskog pritiska ili napuklina u gumama.



izrazite se<sup>+</sup>

Vlastiti trag možete ostaviti na mnogo načina. S Ford S-MAX-om, automobil kojeg vozite može biti jedan od njih.